

**PUISSANTS
SÛRS
COMPACTS
PRATIQUES**



**Porteurs magnétiques
à commande manuelle**

17

PORTEURS MAGNÉTIQUES



**Idéals pour la manutention de charges
ferreuses plates, rondes, usinées ou brutes**

Le mode le plus adapté, le plus sûr, le plus pratique pour la manutention des charges ferreuses

Les porteurs MaxX représentent une vraie et réelle révolution dans le domaine de la manutention magnétique des charges ferreuses.

Dimensions subtiles, poids incroyablement réduits, grande force, sécurité opérationnelle totale sont ces particularités qui apporteront la solution la mieux adaptée à toutes les petites, moyennes et grandes industries, avec des

coûts d'utilisation pratiquement nuls et un rapide retour d'investissement.

Une gamme de 5 modèles, avec une capacité de 250 kg (550 lbs) à 2000 kg (4450 lbs), faciles d'utilisation et simples à gérer. Avec la possibilité d'obtenir de grands avantages en terme d'augmentation de l'efficacité et de la productivité dans une grande variété d'application, dans des espaces de manœuvre réduits et avec des moyens de levage de portée limitée.

Idéals pour l'asservissement des machines outils, les installations d'oxy-coupage, la charpente métallique, les chantiers navals, les fonderies, pour la manutention des moules et en général pour toutes les exigences de l'industrie mécanique moderne.

Un seul opérateur est capable de manutentionner une charge par un simple serrage et une traction vers le haut, sans aucune déformation et dommages de celle-ci, en optimisant les aires de travail disponibles en parfaite ergonomie et en toute sécurité pour les hommes et le matériel.



**COEFFICIENT
DE SÉCURITÉ 3**

PORTEURS MAGNÉTIQUES

MAXX

Un processus productif d'avant garde pour un brevet révolutionnaire



La série MaxX est née d'un concept de projet absolument innovant, fruit d'une longue expérience et de tradition Tecnomagnete dans le développement et la production de systèmes à aimants permanents pour la manutention et le serrage. En partant de blocs d'acier usinés dans le plein, sont réalisés aussi bien le « stator » que le « rotor », par le moyen de machines CNC modernes et de systèmes FMS capables de garantir des productions de grande série et le maintien d'un standard qualitatif élevé dans les usinages.

aimants à haute énergie qui composent les circuits des MaxX.

Un contrôle final rigoureux garantit la conformité des MaxX sur les standards de développement et le respect des normes CE et internationales.

Le résultat est une série de porteurs compacts, robustes, fiables, sans nécessité d'entretien, d'un design moderne, de prestations exceptionnelles et de convenances économiques sûres.



Le procédé de magnétisation, réalisé avec une installation exclusive de grande puissance, est obtenu sur le porteur entièrement monté pour obtenir un parfait balancement des

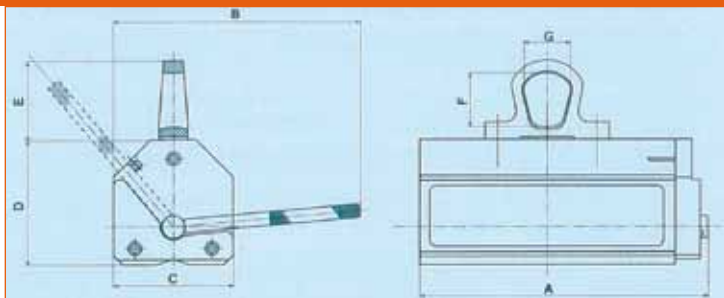


MaxX un modèle pour chaque exigence





PORTEURS MAGNÉTIQUES

CARACTÉRISTIQUES TECHNIQUES

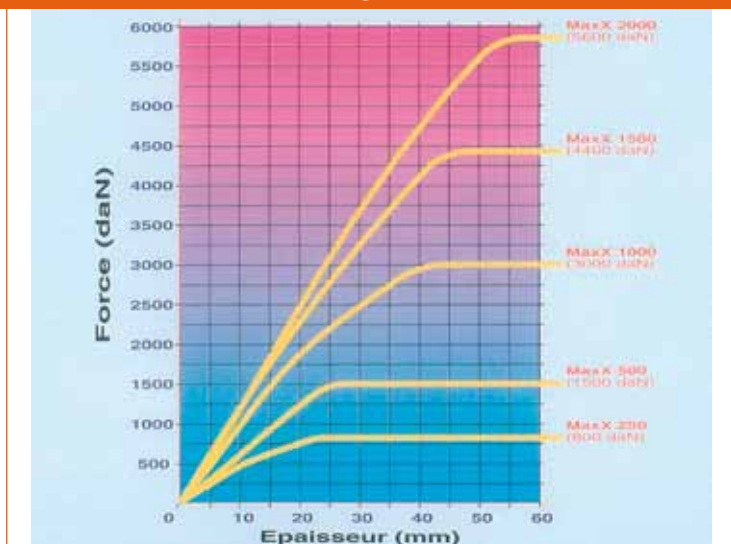


Modèles	Poids	Dimensions en mm						
	kg	A	B	C	D	E	F	G
MaxX 250	6	189	185	79	79	63	35	43
MaxX 500	15	249	235	106	101	88	52	60
MaxX 1000	34	342	316	133	131	88	52	60
MaxX1500	66	383	457	166	171	122	64	87
MaxX 2000	80	457	457	166	171	122	64	87

CARACTÉRISTIQUES DE LA CHARGE

Conditions de la charge	Modèle	Charge Max kg	Epaisseur min. mm	Longueur max mm	Diamètre max mm
 Plates	MaxX 250	250	20	1500	--
	MaxX 500	500	25	2000	--
	MaxX 1000	1000	40	3000	--
	MaxX 1500	1500	45	3000	--
	MaxX 2000	2000	55	3000	--
 Rondes	MaxX 250	100	10	1500	300
	MaxX 500	200	15	2000	400
	MaxX 1000	400	25	3000	450
	MaxX 1500	600	30	3000	500
	MaxX 2000	800	35	3000	600

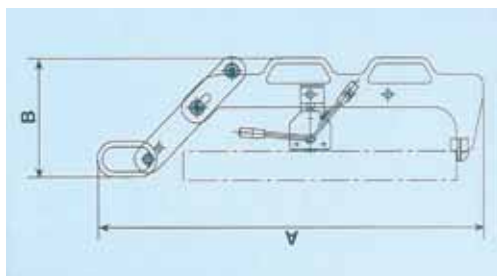
Courbes de prestation suivant les épaisseurs de la charge (plaque)



DISPOSITIF MVS

Pour le chargement vertical

Mod.	A mm	B mm	Poids Kg
250	750	250	12
500	1000	300	15
1000	1000	350	16



Charge conseillée réduite de 30% par rapport au conventionnel

Courbe

Force/Charge-Entrefer

sur acier commun type Fe 370B avec les pôles entièrement en contact.

