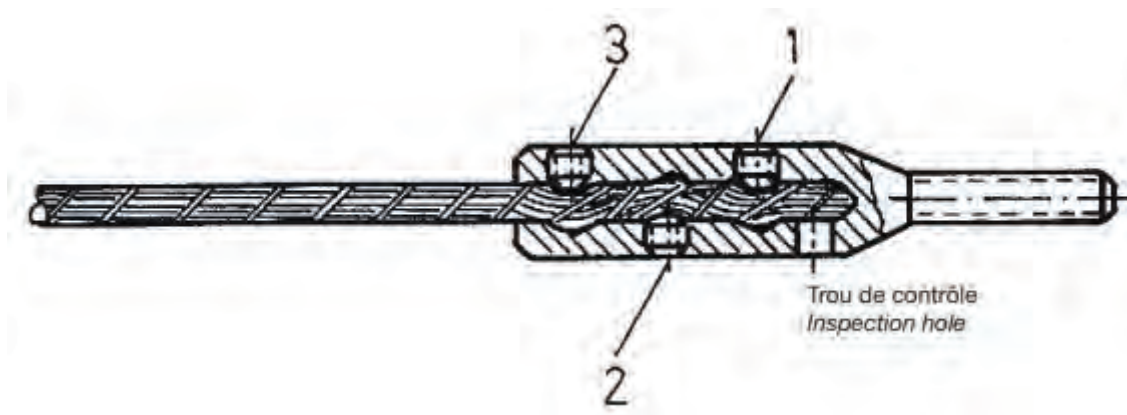


# Inox d'architecture



- Terminaison à vis



#### Note importante concernant les ASS terminaisons à vis montage manuel

Notre terminaison à vis, montage manuel est adaptée lorsque, sur un site extérieur la longueur des câbles n'a pu être déterminée avec précision. Dans d'autres cas aussi, lorsque dans le domaine privé, par exemple, les câbles doivent être adaptés individuellement et les raccordements assemblés manuellement.

Dans tous ces cas, notre ASS Terminaison à vis, montage manuel, offre la meilleure solution pour les câbles de 2, 3 et 4 mm.

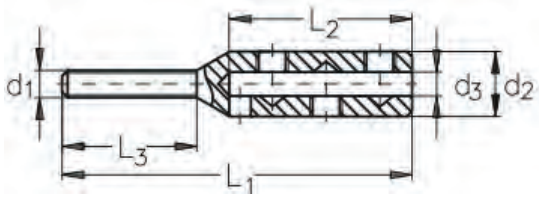
Les câbles ne doivent cependant pas être soumis à des charges trop importantes. Dans quelle mesure la tension du câble peut être sollicitée, dépend du soin apporté au montage.

Il faut, en tous cas, minorer les charges en comparaison d'une terminaison sertie.

Pour le montage, le câble doit être poussé dans la terminaison jusqu'à ce qu'il apparaisse dans le trou de contrôle. Les vis seront serrées dans l'ordre 1, 2 et 3 (voir illustration).

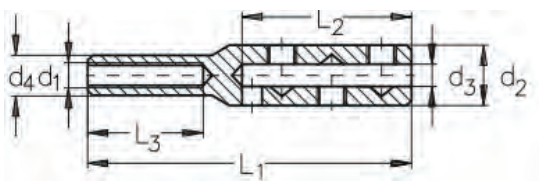
Grâce à cet assemblage, le câble, dans la terminaison, prendra la forme d'une courbe sinusoïdale. Veuillez à bien vérifier que l'extrémité du câble, après avoir serré les vis soit toujours visible dans le trou de contrôle.

- Terminaison à vis à tige filetée



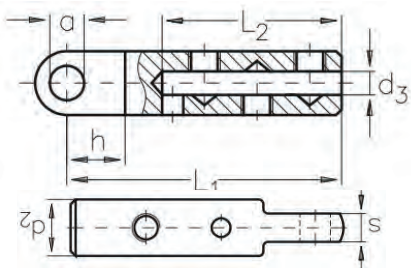
Désignation nominal size	Ø câble rope-Ø mm	Filetage thread d <sub>1</sub>	d <sub>2</sub> mm	d <sub>3</sub> mm	L <sub>1</sub> mm	L <sub>2</sub> mm	L <sub>3</sub> mm
2	2	M 4	8	2,4	50	25	20
3	3	M 4	10	3,5	56	32	20
4	4	M 5	12	4,5	65	34	25

- Terminaison à vis taraudée



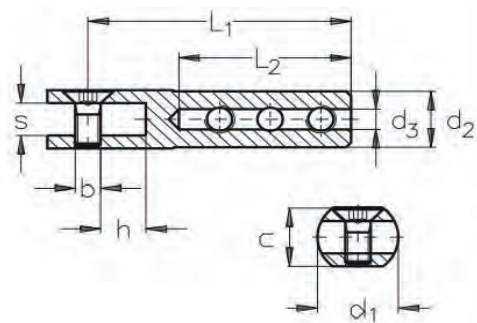
Désignation nominal size	Ø câble rope-Ø mm	Filetage thread d <sub>1</sub>	d <sub>2</sub> mm	d <sub>3</sub> mm	d <sub>4</sub> mm	L <sub>1</sub> mm	L <sub>2</sub> mm	L <sub>3</sub> mm
2	2	M 4	8	2,4	6	50	25	20
3	3	M 4	10	3,5	6	56	32	20
4	4	M 5	12	4,5	8	65	34	25

- Terminaison à vis à oeil



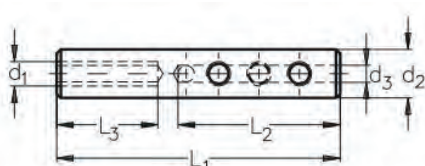
Désignation nominal size	Ø câble rope-Ø mm	d <sub>2</sub> mm	d <sub>3</sub> mm	L <sub>1</sub> mm	L <sub>2</sub> mm	a mm	s mm	h mm
2	2	8	2,4	37	25	4,5	4	9
3	3	10	3,5	43	32	5,5	5	11
4	4	12	4,5	52	34	6,5	6	11

- Terminaison à vis à chape



Désignation nominal size	Ø câble rope-Ø mm	c mm	d <sub>1</sub> mm	d <sub>2</sub> mm	d <sub>3</sub> mm	L <sub>1</sub> mm	L <sub>2</sub> mm	s mm	h mm	b
2	2	10,0	12	8	2,4	37	25	4,5	7	M 4
3	3	10,5	13	10	3,5	50	32	5,5	9	M 4
4	4	12,5	16	12	4,5	52	34	6,5	9	M 5

- Terminaison à vis taraudée à droite



Désignation nominal size	Ø câble rope-Ø mm	d <sub>1</sub>	d <sub>2</sub> mm	d <sub>3</sub> mm	L <sub>1</sub> mm	L <sub>2</sub> mm	L <sub>3</sub> mm
4	3 + 4	M 6	12	4,5	70	40	25

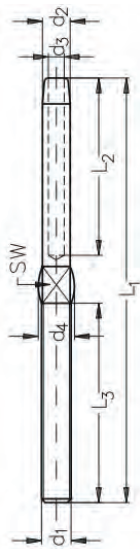




## DIAMETRE EXTERIEUR DES TERMINAISONS AVANT/APRES SERTISSAGE

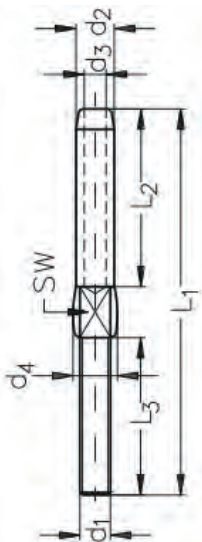
Ø câble mm	Standard et Mini diamètre extérieur		Super-Mini diamètre extérieur	
	Avant mm	Après mm	Avant mm	Après mm
2	---	---	4,5	3,95 - 4,2
3	6,3	5,4 - 5,7	5,4	4,5 - 4,8
4	7,5	6,4 - 6,7	6,5	5,4 - 5,7
5	9,0	7,8 - 8,2	7,5	6,4 - 6,7
6	12,5	10,8 - 11,1	9,0	7,8 - 8,2
7	14,2	12,6 - 12,9	---	---
8	16,0	14,0 - 14,3	12,5	10,8 - 11,1
10	18,0	15,5 - 15,8	---	---

- Terminaison **simple** à sertir - filetage droite ou gauche



Ø câble rope-Ø mm	Filetage thread d <sub>1</sub>	d <sub>2</sub> mm	d <sub>3</sub> mm	d <sub>4</sub> mm	L <sub>1</sub> mm	L <sub>2</sub> mm	L <sub>3</sub> mm	SW mm
2,5	M 5	5,4	2,7	6,5	86	35	40	4
3	M 6	6,3	3,3	7,0	97	38	48	5
4	M 8	7,5	4,3	8,5	115	45	54	6
5	M 10	9,0	5,3	10,5	128	52	61	7
6	M 12	12,5	6,3	13,5	162	63	79	10
7	M 14	14,2	7,3	15,0	178	70	90	12
8	M 16	16,0	8,3	17,0	214	80	102	14
10	M 20	17,8	10,5	18,5	215	90	105	15

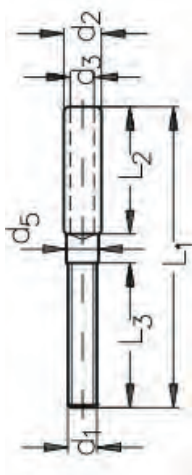
- Terminaison **mini** à sertir - filetage droite ou gauche



existe avec filetage long

Ø câble rope-Ø mm	Filetage thread d <sub>1</sub>	d <sub>2</sub> mm	d <sub>3</sub> mm	d <sub>4</sub> mm	L <sub>1</sub> mm	L <sub>2</sub> mm	L <sub>3</sub> mm	SW mm
3	M 5	6,3	3,3	7,0	58	27	25	5
4	M 6	7,5	4,3	8,5	75	35	30	6
5	M 8	9,0	5,3	10,5	80	40	30	7
6	M 10	12,5	6,3	14,0	105	50	40	10

- Terminaison **super-mini** à sertir - filetage droite ou gauche

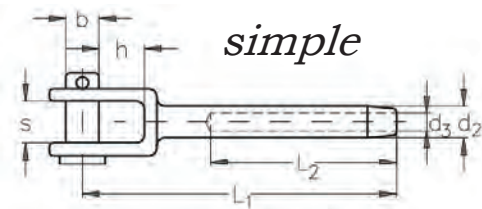


existe avec filetage long

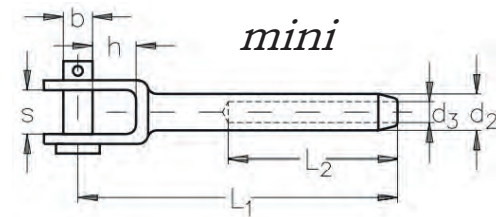
Ø câble rope-Ø mm	Filetage thread d <sub>1</sub>	d <sub>2</sub> mm	d <sub>3</sub> mm	d <sub>5</sub> mm	L <sub>1</sub> mm	L <sub>2</sub> mm	L <sub>3</sub> mm
2	M 3	4,5	2,2	4,0	35	15	15
3	M 4	5,4	3,3	4,6	45	20	20
4	M 5	6,5	4,3	5,5	52	22	25
5	M 6	7,5	5,3	6,4	63	25	30
6	M 8	9,0	6,3	7,8	68	30	30
8	M 10	12,5	8,5	10,8	88	40	40



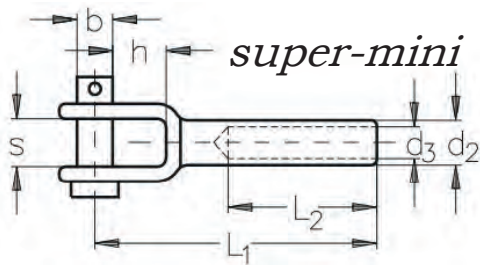
• Terminaison à chape à sertir



Ø câble rope-Ø mm	d <sub>2</sub> mm	d <sub>3</sub> mm	L <sub>1</sub> mm	L <sub>2</sub> mm	h mm	s mm	b mm
3	6,3	3,3	67	38	8,5	7	6,0
4	7,5	4,3	76	45	11	10	7,9
5	9,0	5,3	85	52	13	12	9,0
6	12,5	6,3	108	63	22	13	12,0
7	14,2	7,3	114	70	22	14	12,5
8	16,0	8,3	146	80	22	15	14,9
10	17,8	10,5	153	90	24	18	15,9

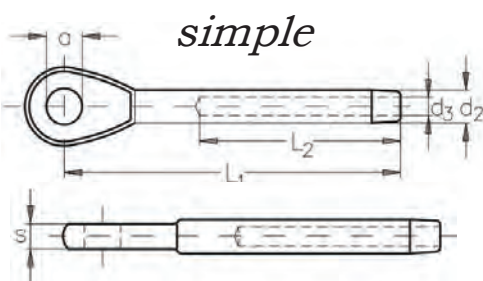


Ø câble rope-Ø mm	d <sub>2</sub> mm	d <sub>3</sub> mm	L <sub>1</sub> mm	L <sub>2</sub> mm	h mm	s mm	b mm
3	6,3	3,3	56	27	9	7	5
4	7,5	4,3	64	35	8	8	6
5	9,0	5,3	71	40	11	11	8
6	12,5	6,3	86	50	13	12	9

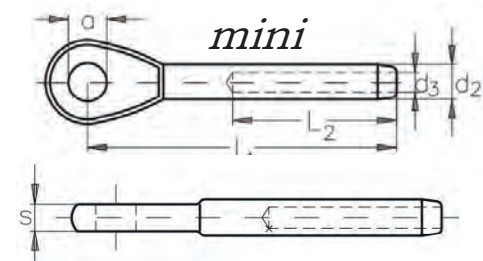


Ø câble rope-Ø mm	d <sub>2</sub> mm	d <sub>3</sub> mm	L <sub>1</sub> mm	L <sub>2</sub> mm	h mm	s mm	b mm
3	5,5	3,5	45	20	9,5	7,5	5
4	6,3	4,4	45	22	9,5	7,5	5
5	7,5	5,3	52	25	10,0	10,0	6
6	9,0	6,5	58	30	11,0	11,0	8

• Terminaison à oeil à sertir

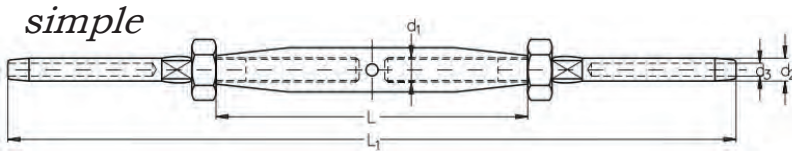


Ø câble rope-Ø mm	d <sub>2</sub> mm	d <sub>3</sub> mm	L <sub>1</sub> mm	L <sub>2</sub> mm	a mm	s mm
3	6,3	3,3	55	38	6,5	5,0
4	7,5	4,3	65	45	8,5	6,0
5	9,0	5,3	79	52	10,0	7,0
6	12,5	6,3	94	63	12,5	8,0
7	14,2	7,3	105	70	12,5	9,0
8	16,0	8,3	124	80	14,5	10,0
10	17,8	10,5	144	90	16,0	12,0

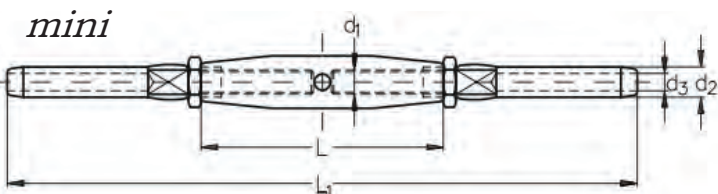


Ø câble rope-Ø mm	d <sub>2</sub> mm	d <sub>3</sub> mm	L <sub>1</sub> mm	L <sub>2</sub> mm	a mm	s mm
3	6,3	3,3	40	18	6,5	5
4	7,5	4,3	52	24	8,5	6
5	9,0	5,3	62	30	9,5	7
6	12,5	6,3	75	36	13,0	8

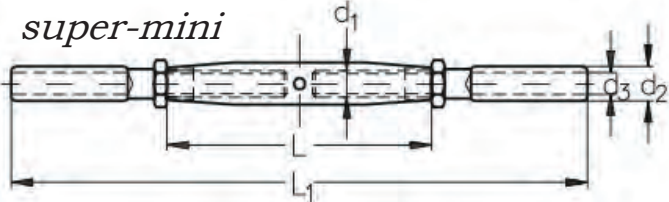
- Ridoir à 2 terminaisons simples à sertir



Ø câble rope-Ø mm	Filetage thread d <sub>1</sub>	d <sub>2</sub> mm	d <sub>3</sub> mm	L mm	L <sub>1</sub> mm
2,5	M 5	5,4	2,7	80	178
3	M 6	6,3	3,3	95	203
4	M 8	7,5	4,3	105	225
5	M 10	9,0	5,3	125	260
6	M 12	12,5	6,3	150	335
8	M 16	16,0	8,3	190	440
10	M 20	17,8	10,5	210	570

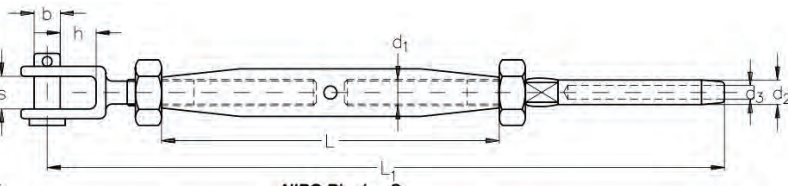


Ø câble rope-Ø mm	Filetage thread d <sub>1</sub>	d <sub>2</sub> mm	d <sub>3</sub> mm	L mm	L <sub>1</sub> mm
3	M 5	6,3	3,3	50	123
4	M 6	7,5	4,3	60	158
5	M 8	9,0	5,3	60	169
6	M 10	12,5	6,3	80	220

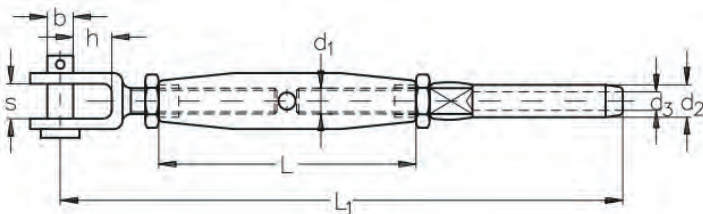


Ø câble rope-Ø mm	Filetage thread d <sub>1</sub>	d <sub>2</sub> mm	d <sub>3</sub> mm	L mm	L <sub>1</sub> mm
3	M 4	5,4	3,3	40	96
4	M 5	6,5	4,3	50	110
5	M 6	7,5	5,3	60	134
6	M 8	9,0	6,3	60	142

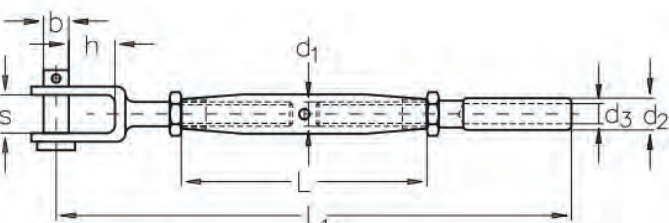
- Ridoir à 1 chape et 1 embout à sertir



Ø câble rope-Ø mm	Filetage thread d <sub>1</sub>	d <sub>2</sub> mm	d <sub>3</sub> mm	h mm	s mm	b mm	L mm	L <sub>1</sub> mm
2,5	M 5	5,4	2,7	9	6	5,0	80	150
3	M 6	6,3	3,3	8,5	7	6,0	95	175
4	M 8	7,5	4,3	11	10	8,0	105	200
5	M 10	9,0	5,3	13	12	9,0	125	225
6	M 12	12,5	6,3	21	13	12,0	150	280
7	M 14	14,2	7,3	22	14	14,0	165	320
8	M 16	16,0	8,3	26	17	16,0	190	390
10	M 20	17,8	10,5	29	20	19,0	210	415



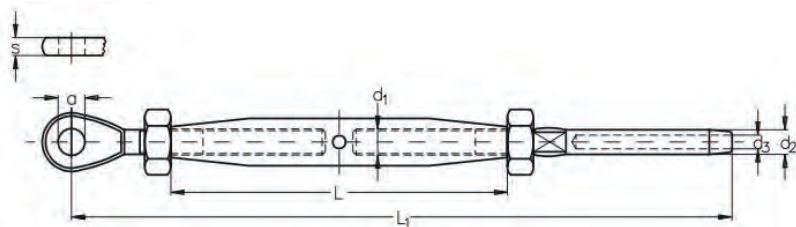
Ø câble rope-Ø mm	Filetage thread d <sub>1</sub>	d <sub>2</sub> mm	d <sub>3</sub> mm	h mm	s mm	b mm	L mm	L <sub>1</sub> mm
3	M 5	6,3	3,3	9	7	5	50	107
4	M 6	7,5	4,3	8	8	6	60	133
5	M 8	9,0	5,3	11	11	8	60	142
6	M 10	12,5	6,3	13	12	9	80	190



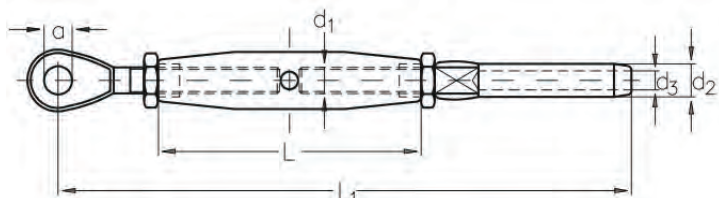
Ø câble rope-Ø mm	Filetage thread d <sub>1</sub>	d <sub>2</sub> mm	d <sub>3</sub> mm	h mm	s mm	b mm	L mm	L <sub>1</sub> mm
3	M 4	5,4	3,3	9	7	5	40	88
4	M 5	6,5	4,3	9	7	5	50	102
5	M 6	7,5	5,3	8	8	6	60	118
6	M 8	9,0	6,3	11	11	8	60	130



- Ridoir à 1 oeil et 1 embout à sertir



Ø câble rope-Ø mm	Filetage thread d <sub>1</sub>	d <sub>2</sub> mm	d <sub>3</sub> mm	a mm	s mm	L mm	L <sub>1</sub> mm
2,5	M 5	5,4	2,7	5,5	3	80	156
3	M 6	6,3	3,3	6,5	4	95	168
4	M 8	7,5	4,3	8,5	5	105	200
5	M 10	9,0	5,3	10,5	6	125	234
6	M 12	12,5	6,3	13,0	8	150	280
8	M 16	16,0	8,3	14,5	10	190	362
10	M 20	17,8	10,5	19,5	15	215	405



Ø câble rope-Ø mm	Filetage thread d <sub>1</sub>	d <sub>2</sub> mm	d <sub>3</sub> mm	a mm	s mm	L mm	L <sub>1</sub> mm
3	M 5	6,3	3,3	5,5	3	50	111
4	M 6	7,5	4,3	6,5	4	60	130
5	M 8	9,0	5,3	8,5	5	60	139
6	M 10	12,5	6,3	10,5	6	80	181

Catalogue complet sur simple demande

Nombreux accessoires et solutions avec embouts

Sertissage des embouts sur presse hydraulique dans nos ateliers

