

Manutention au sol

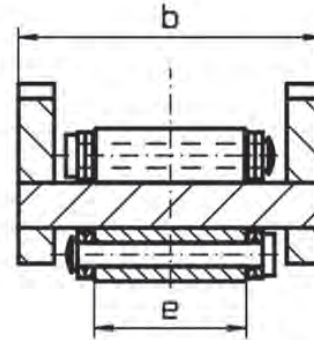
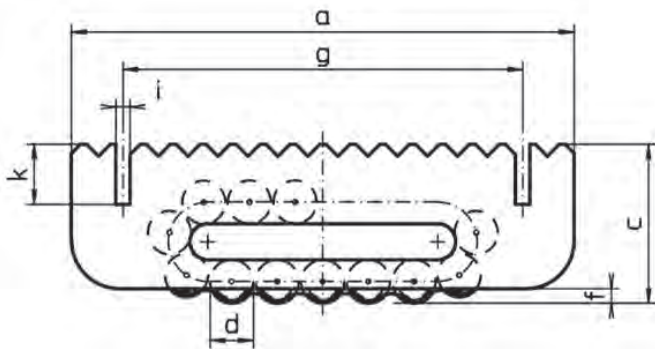


• Rouleur Express - Modèle N

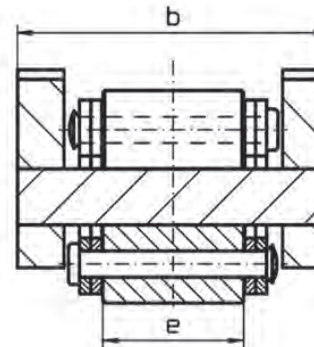
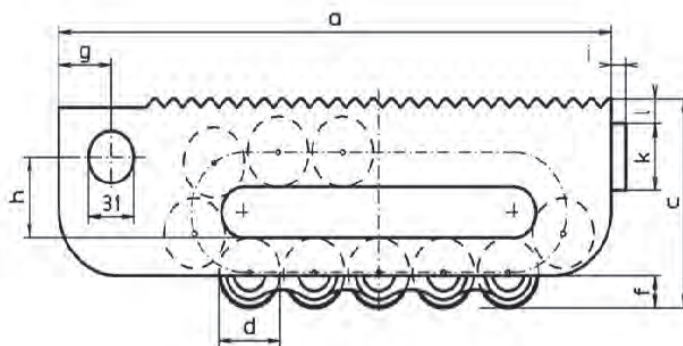
De 10 tonnes à 80 tonnes unitaires
 Fabrication 100 % Allemande
 Acier de haute qualité
 Conception simple et solide
 Hauteur peu importante
 Pour les déplacements variables et courts
 Parfait pour déplacer les machines, les installations et les charges lourdes
 Possibilité d'orienter la charge en ajoutant des accessoires (Timons , plateaux tournants et cales d'épaisseur)
 Force à appliquer au démarrage : 5 à 7 % de la charge
 Vitesse maxi : 5 mètres minute
 Peu encombrant et économique



Mod I - III



Mod IV -V

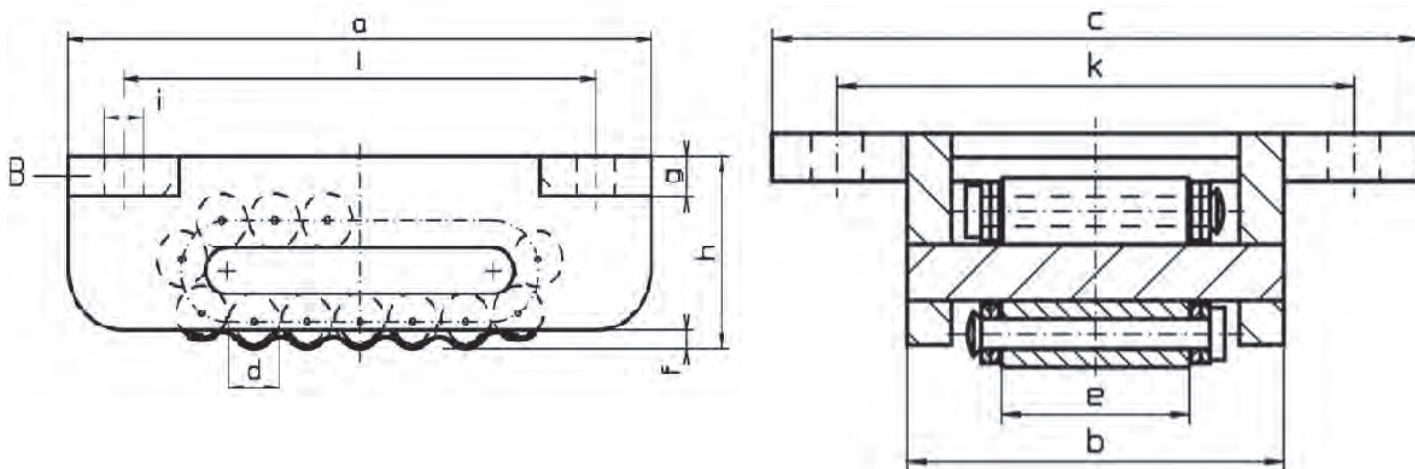


Modèle	a mm	b mm	c mm	Ød mm	e mm	f mm	g mm	h mm	i mm	k mm	l mm	Nbre galets	Galets en contact	Capacité t	Poids kg
I	210	100	66	18	51	6	167		6	25		15	5	10	5,2
II	220	113	75	24	60	10	180		6	25		13	4	15	7,3
III	270	130	92	30	68	10	217		6	25		13	4	30	13
IV	380	168	127	42	76	16	36	48	10	40	15	13	4	60	32
V	530	182	147	50	86	19	36	60	10	40	15	17	6	80	61

• Rouleur Express - Modèle B

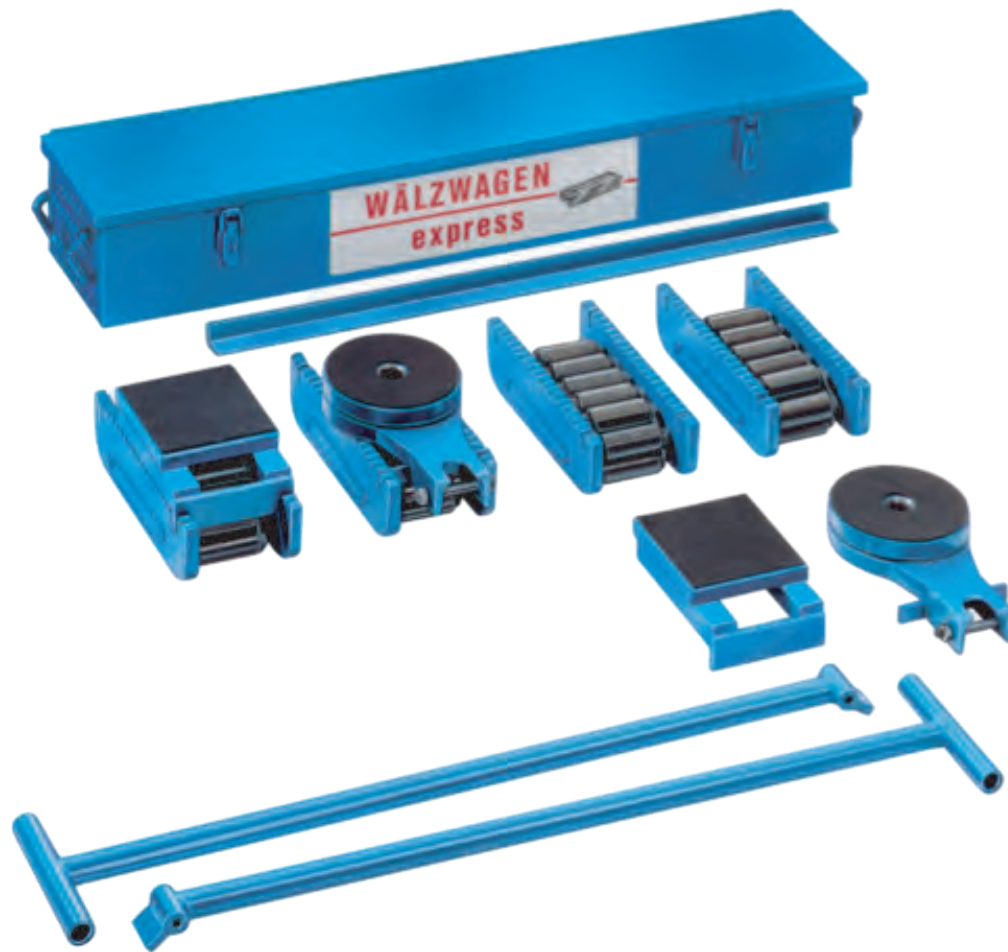


De 10 tonnes à 80 tonnes unitaire
 Fabrication 100 % Allemande
 Acier de haute qualité
 Pour les déplacements courts
 Possibilité de boulonner le rouleur à la charge
 pour une répartition plus stable de la charge
 Possibilité d'utiliser les rouleurs à l'envers
 comme chemin de roulement, la charge roule
 et le rouleur reste à sa place
 Hauteur du rouleur réduite, parfait en cas de
 problème d'encombrement
 Modèle B -H avec pont support en acier
 trempé et poli, recommandé en cas
 d'utilisation discontinue
 En cas de possible surcharge, renforcement
 des galets de la chaîne (en acier 50CrV4) :
 modèle B-H 50 CrV4
 Montage de galets de guidage possible
 Force à appliquer au démarrage : 5 à 7 % de
 la charge
 Vitesse maxi : 5 mètres minute
 Economique



Modèle	a mm	b mm	c mm	Ød mm	e mm	f mm	g mm	h mm	Øi mm	k mm	l mm	Nbre galets	Galets en contact	Capacité t	Poids Kg
I	210	100	175	18	51	6	13	63	14	140	170	15	5	10	6,2
II	220	113	190	24	60	10	14	73	14	155	180	13	4	15	8,4
III	270	130	210	30	68	10	14	90	18	175	220	13	4	30	14,1
IV	380	168	270	42	76	19	36	126	22	220	320	13	4	60	36,5
V	530	182	300	50	86	19	36	146	22	240	470	17	6	80	66,4

• Rouleur Express - Coffret de manutention



Capacité 20, 30 et 60 tonnes unitaire

Le coffret du manutentionnaire comprend :

Coffret métallique avec poignées de transport et fermeture à loquet

4 Rouleurs Modèle N

2 Plateaux tournants

2 Timons

2 Cales d'épaisseur

2 Cornières d'accouplements

Modèle	Galets Ø	LG support mm	Largeur support mm	Hauteur totale mm	Plateau tournant mm	Capacité t	Poids Kg
I	18	120	120	108	130	20	48
II	24	120	120	117	130	30	56
III	30	130	130	140	150	60	90

• Patin rouleur fixe - TRV

Composants universels de patins rouleurs combinables et appropriés pour le transport de charges lourdes de toutes sortes. Les éléments peuvent être installés séparément, ou peuvent être ajoutés à un ensemble. Ces appareils ne nécessitent aucun entretien.

Caractéristiques

Roues en nylon sur roulements à billes.
Roues en nylon résistant à l'usure.
Revêtement caoutchouc éliminant tout risque de glissement.
Placement facile à l'aide un poignée en tube (acier).

Marquage CE



Modèle	CMU t	Nbre d'axes	Nbre galets	Dim. Galet	L x l x H mm	Poids kg
TRV-10	1	2	4	100x35	330x220x118	7
TRV-20	2	2	8	100x35	330x220x118	8
TRV-25	2,5	2	2	85x90	210x110x105	4
TRV-30	3	2	4	85x90	330x220x110	10
TRV-60	6	3	6	85x90	260x200x105	12

• Patin rouleur mobile - TRZ

Patins rouleurs avec des roues mobiles pour une meilleure maniabilité.

Caractéristiques

TRZ-102, 2 roues mobiles et 2 fixes.

TRZ-104, 4 roues mobiles.

Roues en nylon résistant à l'usure.

Revêtement caoutchouc éliminant tout risque de glissements.

Marquage CE



Modèle	CMU t	Nbre galets	Dim. Galet	L x l x H mm	Poids kg
TRZ-102	1	4	75x46 / 100x35	430x340x120	13
TRZ-104	1	4	75x46	430x340x120	14

• Cric à fût montant - DMK

Caractéristiques

Construction robuste avec un grand pied pour plus de stabilité.

Très efficace sans effort grâce à un excellent ratio de transmission.

Poignée de manivelle rabattable.

Frein automatique incorporé.

Utilisation à l'horizontale (la capacité de la plaque dentale latérale est de 70% de la CMU).

Marquage CE

Modèle	CMU kg	Hauteur mini mm	Hauteur mini de la patte mm	Course levage maxi mm	Poids kg
DMK-1.5	1500	725	70	350	12
DMK-3.0	3000	725	70	350	20
DMK-5.0	5000	725	70	300	29
DMK-10.0	10000	800	85	300	42



• Cric hydraulique à patte - RMH

Caractéristiques

Construction robuste et compacte. La charge peut être soulevée par la patte, mais aussi par la tête sans perdre de capacité. Position de patte très basse. Cric rotatif à 360° et levier orientable à 180°. Limiteur de charge. Vitesse de descente réglable.

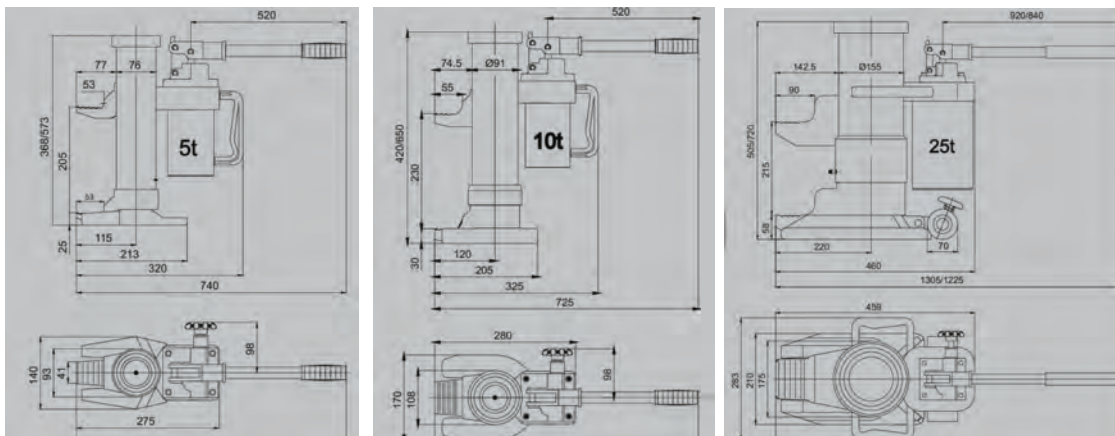
Levier démontable

Version 25T équipé de roues pour un déplacement facile. **Application**

Conçu pour lever des machines lourdes.

Peut être utilisé dans toutes les positions.

Marquage CE



• Cric bouteille - WEBER

Capacité jusqu'à 100T

Caractéristiques

- Modèle compact avec grande hauteur de levée.
- Fourni avec poignée de transport (modèles à partir de 10kg propre poids).
- Réglable en hauteur grâce à une vis d'approche.
- Équipé d'une valve de sécurité pour éviter la surcharge.
- Descente lente pour plus de sécurité.
- Utilisation horizontale pour les modèles jusqu'à A30 (la pompe doit être vers le bas).

Application

Conçu pour une grande variété d'applications comme montage, réparation, entretien de voitures ou machines, écartement...

Utilisation à une température ambiante comprise entre -20 °C et 70 °C.

Attention :

Ne sont pas conçus pour une utilisation sous charge de durée étendue.

Modèle

A: simple piston + vis d'approche.

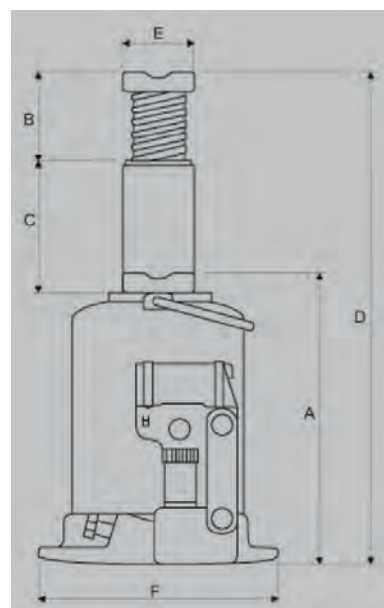
AT: double piston (téléscopiques) + vis d'approche pour une grande hauteur de levée.

*: fourni d'un pied arrondi pour moins de pression latérale.

Marquage CE



Modèle	CMU t	A mm	B mm	C mm	D mm	E mm	F mm	Poids kg
A 2-170	2	170	92	115	377	28	103 x 105	2,9
A 3.5-170	3,5	170	92	115	377	28	103 x 105	2,9
A 5-212	5	212	100	150	462	40	110 x 110	3,9
AX8-220*	8	220	110	150	480	48	124 x 122	5,7
A10-220*	10	220	110	150	480	48	124 x 122	5,7
A12-230*	12	230	110	157	497	48	134 x 120	7,1
AX15-230*	15	230	110	155	495	60	139 x 130	8,33
AX20-240*	20	240	110	155	505	60	164 x 160	10,7
AH25-240*	25	240	118	157	515	65	185 x 176	13,1
A30-240*	30	2240	100	142	482	65	185 x 176	14,5
A50-250	50	250	-	155	405	72	290 x 235	33
AX100-300	100	300	-	150	450	95	330 x 295	87
ATDX3-185*	3	185	-	215	400	R50	126 x 93	4,2
AT5-215*	5	215	-	305	520	43	134 x 120	6,3
ATG10-200*	10	200	68	262	530	43	164 x 160	8,8
ATPX12-230	12	230	85	255	570	48	176 x 185	12,2



Version avec hauteur réduite

ATD10-120	10	120	-	110	230	39,5	164 x 160	6,9
-----------	----	-----	---	-----	-----	------	-----------	-----



• Transpalette manuel - SDF25N

Transpalette manuel basic de conception robuste

- Rotation du timon 200°
- Galets boggies en polyuréthane
- Roues directrices en caoutchouc (Ø 200 mm), manœuvrabilité accrue
- Galets boggies polyuréthane (Ø 80)
- Equipé de graisseurs séparés
- Peinture par système d'application de poudre Wagner (allemand)
- Joints de pompe allemands
- Couleur orange RAL 2002
- Roulements étanches 6204 2RS
- Châssis garanti 5 ans
- Pompe garantie 3 ans
- Capacité 2,5 tonnes
- Poids 67 kg
- Hauteur d'élévation : 200 mm
- Hauteur fourches abaissées : 85 mm
- Longueur fourches standard : 1150 mm
- Largeur extérieure fourches standard : 540 mm
- Largeur d'une fourche : 160 mm
- Epaisseur fourches : 60 mm



• Transpalette avec système de pesage - ZF20N

Transpalette avec système de pesage d'une capacité de 2000 kg

- Timon ergonomique
- Corps de pompe galvanisé
- Roues directrices et boogies polyuréthane
- Equipé de quatre capteurs en aluminium IP67
- Affichage LED 30 mm
- Précision de la pesée à plus ou moins 0,1 % à 2000 kg
- Affichage par palier de 500 g
- Température de fonctionnement de - 10° à + 40° C
- Clavier numérique étanche
- Fonctions : Brut / Tare / Net / Totalisation
- Chargeur externe 220 volts
- Alimentation par batterie 6 V 4 Ah
- Pompe Quicklift
- Couleur et afficheur personnalisables
- Longueur des fourches 1150 mm
- Largeur extérieure des fourches 540 mm
- Hauteur d'élévation 200 mm
- Poids 94 kg (95 kg avec imprimante)
- Pour plus d'information technique détaillée, contactez-nous



Nombreux autres modèles
Documentation sur demande

• Table élévatrice - BS



Table élévatrice manuelle premium 150 à 1000 kg

Table élévatrice manuelle de qualité premium
 Capacité de charge de 150, 250, 500, 750 et 1000 kg selon le modèle choisi
 Hauteur d'élévation maximum de 755 à 1000 mm selon le modèle choisi
 Matériel industriel haut de gamme
 Table en acier, peinture époxy
 Levée de plateau commandée par pédale
 Descente proportionnelle par manette située en haut de l'arceau de poussée
 Timon repliable
 Deux roues fixes et deux roues pivotantes avec frein
 Garantie trois ans
 Comparez les capacités de ces 5 modèles de tables élévatrices grâce à la documentation technique disponible en téléchargement

• Table élévatrice haute levée double ciseau - BS D

Table élévatrice manuelle 300 à 800 kg

Table élévatrice manuelle haute levée d'une capacité de charge de 300, 500 et 800 kg selon la version choisie
 Hauteur d'élévation maximum jusqu'à 1585 mm selon le modèle choisi
 Matériel industriel haut de gamme
 Table en acier, peinture époxy
 Levée de plateau commandée par pédale
 Descente proportionnelle par manette située en haut de l'arceau de poussée
 Deux roues fixes et deux roues pivotantes avec frein
 Garantie trois ans
 Comparez nos 3 modèles de table élévatrice manuelle haute levée grâce à la documentation technique disponible en téléchargement



Nombreux autres modèles
 Documentation sur demande

• Grue d'atelier manuelle pliable - SC

Grue d'atelier manuelle pliable d'une capacité de 500 kg à 2 tonnes

Bras télescopique réglable trois positions

Levage hydraulique

Pompe à levée rapide double action

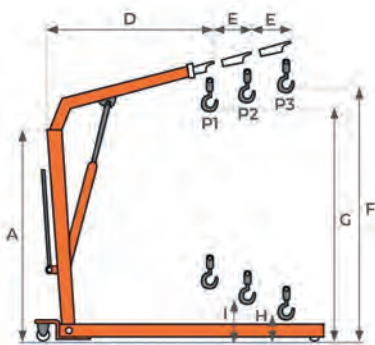
Système de sécurité "homme mort"

Soupape de sécurité contre la surcharge

Grande maniabilité grâce aux six roues pivotantes et crochet pivotant à 360°

Repliable, se range facilement après utilisation

Pratique, compacte et robuste avec chromage dur pour vérin et pompe



Modèle	CMU P1 kg	CMU P2 kg	CMU P3 kg	A mm	D mm	E mm	F mm	G mm	H mm	I mm	Poids Kg
SC500	500	425	350	1410	895	102	2120	1960	150	340	75
SC1000	1000	800	700	1675	1230	150	2245	2330		245	115
SC2000	2000	1700	1500	1690	1290	150	2445	2505		230	165

• Grue d'atelier manuelle encadrante - SA



Grue d'atelier manuelle encadrante d'une capacité jusqu'à 1000 kg

Equipée d'un bras télescopique réglable à quatre positions et d'un crochet pivotant à 360°

Pompe à levée rapide double action

Piston de pompe hydraulique chromé dur

Quatre roues dont deux pivotantes

Permet d'encadrer toutes les palettes de norme européenne

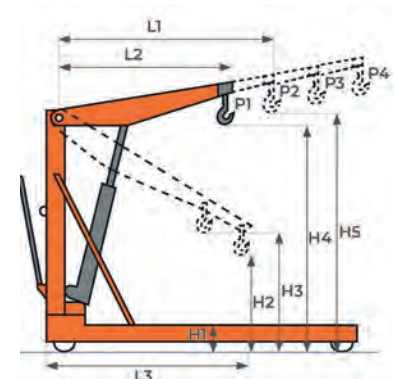
Système de sécurité "homme mort"

Sécurité hydraulique en cas de surcharge

Deux capacités disponibles : 500 kg et 1 tonne

Pour palettes largeur 800mm

Modèle	CMU P1 kg	CMU P2 kg	CMU P3 kg	CMU P4 kg	L1 mm	L2 mm	L3 mm	H1 mm	H2 mm	H3 mm	H4 mm	H5 mm	Poids Kg
SA500	500	450	400	350	1360	1060	1395	155	470	705	2225	2475	80
SA1000	1000	900	800	700	1360	1060	1395	155	470	705	245	2475	103



• Gerbeur manuel à manivelle - WS

Gerbeur manuel dont la levée s'effectue par une manivelle

Réglage très précis de la hauteur

Deux modèles disponibles : l'un avec une capacité de charge de 500 kg (WS50) et l'autre de 1 tonne (WS100)

Hauteur d'élévation de 1500 mm

		WS50	WS100
Capacité	kg	500	1000
Cdg	mm	500	575
HT levée	mm	1500	1500
HT fourches bas	mm	90	88
Lg fourches	mm	1000	1150
Ecart. Fourches	mm	160/690	540
Rayon giration	mm	1075	1250
Poids	mm	146	182



• Gerbeur manuel 1000kg - WS

2 hauteurs d'élévation : 1500 ou 2750 mm

Gerbeur manuel avec pompe double action pour la levée

Transport silencieux et effort réduit

Poignée trois positions : levage, position neutre et descente

Vitesse de descente progressive ou rapide à la demande

Deux modèles disponibles, l'un dispose d'une hauteur d'élévation de 1500 mm, l'autre de 2750 mm

		KS1015	KS1027
Capacité	kg	1000	1000
Cdg	mm	600	600
HT levée	mm	1500	2750
HT fourches bas	mm	90	88
Lg fourches	mm	1150	1150
Ecart. Int. Fourches	mm	220	220
Ht mât abaissé	mm	1960	1900
Poids	mm	240	270

